



令和5年  
4月から **eL** があれば

エル タックス  
**eL**TAX

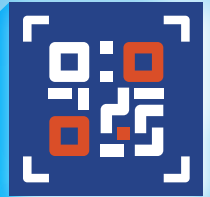
# 地方税の お支払が便利・簡単に!!

24時間365日、いつでもどこでもお支払可能!!

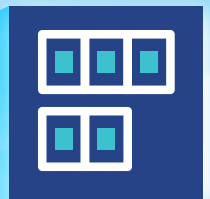
エル  
納付書に「**eL**マーク」があれば、  
地方税お支払サイトやスマホ決済アプリが利用できます。



eLマーク



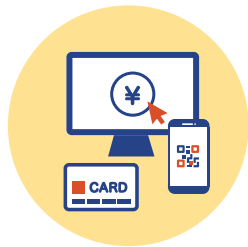
eL-QR



eL番号

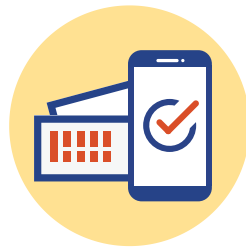


スマホやパソコンでも  
お支払が可能



さまざまなお支払方法から  
選択が可能

※各種スマホ決済アプリからのお支払は、  
各社のアプリでの手続になります。



利用できるスマホ決済アプリは  
地方税お支払サイトで  
ご確認ください

詳しくはこちら  
**地方税お支払サイト**  
(利用者向けホームページ)

<https://www.payment.eltax.lta.go.jp/>



QRコードは株式会社デンソーウェーブの登録商標です

# よくあるご質問 Q & A



**Q** どのような支払方法が利用できますか？

**A** 地方税お支払サイトでは ●**クレジットカード払い**  
●**インターネットバンキング** ●**口座振替** 等 を利用できます。  
各種**スマホ決済アプリ**でのお支払も利用できます。  
※口座振替は、事前にeLTAXの利用者登録と口座情報登録が必要です。

**Q** 支払の前に何か準備は必要ですか？

**A** 特別な準備は必要ありません。お手元に**納付書を用意**して、**地方税**  
**お支払サイトへアクセス**してください。各種スマホ決済アプリの場合は、  
**アプリで「eL-QR」(QRコード)を直接読み取ってお支払**ください。



**Q** どのような納付書が利用できますか？

**A** お手持ちの納付書に「**eLマーク**」の記載がある納付書が利用できます。  
※なお、「**eL-QR**」(QRコード)、「**eL番号**」(納付書番号)のいずれかの記載があれば利用できます。

**Q** いつ利用できますか？

**A** 地方税お支払サイトは、**24時間365日**利用できます。  
※利用時間帯によっては、選択できない支払方法があります。  
各種スマホ決済アプリの場合は、アプリによって異なります。  
※いずれもシステムのメンテナンス時間を除きます。



**Q** どのような税目で利用できますか？

**A** 固定資産税、都市計画税、自動車税種別割、軽自動車税種別割で利用できます。  
その他税目については自治体により異なりますので、詳しくは**納付書の**  
**送付元**にお問合わせください。

詳しくはホームページをご覧ください。

